



# BESTUIWING

Heuningbye is noodsaaklik vir effektiewe bestuiwing in baie gewasse. Deur jou korwe en veldtoestande behoorlik te bestuur, kan jy die bestuiwings doeltreffendheid aansienlik verbeter en jou opbrengs maksimeer.

Volg hierdie beste praktyke om heuningby bestuiwing op jou plaas te optimaliseer.

## 1. Verskaf noodsaaklike hulpbronne vir bye



- **Toegang tot vars water:** Bye het skoon water nodig om korf temperatuur te reguleer en hul gesondheid te handhaaf. Voorsien vlak waterbronne met drywende voorwerpe (bv. kurke of stokke) om te keer dat bye verdrink.

## 2. Optimale Korfplasing

- **Eweredige verspreiding:** Versprei korwe eweredig oor jou landerye. Bye prioritiseer om te werk aan wat die naaste aan hulle is, so behoorlike plasing verseker eenvormige bestuiwing.
- **Hoogte:** Plaas korwe op verhewe oppervlaktes om teen oorstromings tydens swaar reën te beskerm. Hoogte verhoed ook dat gras die ingang van die korf versper.
- **Plat, effens gekantelde oppervlaktes:** Plaas korwe op plat grond met ingange wat effens afwaarts gekantel is. Dit laat water toe om tydens reën uit te dreineer.
- **Skadu in warm klimaat:** Verskaf skadu om korwe teen uiterste hitte te beskerm, wat die tyd wat bye spandeer om die korf af te koel, te verminder en hulle toe te laat om op bestuiwing te fokus.
- **Sonlig in koue klimaat:** In kouer streke, maksimeer korf blootstelling aan sonlig deur ingange na die son opkoms te kyk.
- **Windbeskerming:** Vermoed die plasing van korwe in winderige gebiede, aangesien bye minder aktief is in sterk winde. Gebruik natuurlike windskerms of versperrings om die korwe te beskerm.

## 3. Handhaaf Korf Gesondheid en Krag

- **Korfsamestelling:** Maak seker dat korwe ten minste vier rame broeisel en 5 rame bye bevat. 'n Sterk maar nie te swaar korf is ideaal vir bestuiwing nie.
- **Vermoed oorlaaide korwe:** Korwe vol heuning en stuifmeel kan sterk voorkoms gee, maar kan motivering vir bye verminder om te eet. Kies vir korwe met voldoende bye en beperkte interne hulpbronne om aktiewe gewas bestuiwing aan te moedig.
- **Ruimte in die Super:** Hou die super meestal leeg om ruimte te bied vir bye om nektar te versamel, wat oorbevolking en wegvlug voorkom.



[www.bee-techgroup.com](http://www.bee-techgroup.com)

## 4. Spesiale oorwegings vir nete en tonnells

- **Korfrotasie:** As nete of tonnells gebruik word, draai korwe elke twee tot drie weke om disoriëntasie en byeverlies te voorkom. Nette kan inmeng met bynavigasie, wat lei tot verminderde bestuiwing en korfgesondheid.

## 5. Minimaliseer chemiese impak

- Dien plaagdoders slegs toe tydens nie-blomstadiums of wanneer bye onaktief is (vroegoggend of laataand). Gebruik altyd bye-veilige chemikalieë om jou bestuiwers te beskerm.

## 6. Monitor en evalueer Korfprestasie

- **Gereelde inspeksies:** Gaan korfsterkte, broeisontwikkeling en bye-aktiwiteit gereeld na.
- **Volg bestuiwingsukses:** Monitor vrugset en saad ontwikkeling om bestuiwings doeltreffendheid te bepaal.
- **Rekordhouding:** Hou gedetailleerde rekords van korfplasing, rotasies en werkverrigting vir toekomstige aanpassings.

## 7. Bykomende wenke vir sukses

- **Plat oppervlaktes:** Vermoed die plasing van korwe op hellings, wat die struktuur kan destabiliseer en bye-aktiwiteit kan belemmer.
- **Ingangs oriëntasie:** Maak seker dat die ingange van die korf weg van heersende winde en na gebiede met maksimum sonlig blootstelling wys.



## ONTMOET DR BEE DISPENSER!

'n Biobeheer-dispenser wat bye met biobeheermiddels en plantsimulante laai om vir plaagbestuur tydens bestuiwingseisoen te gebruik.

- Geen oorblyfsels
- Geen weerstandsopbou nie
- Volhoubare plaag-/siektebestuur
- Verhoogde opbrengste
- Koste-effektief
- Omgewingsvriendelik (geen nie-teiken-effekte nie)
- Geteikende siekte onderdrukking



## KONTAK ONS



Dreyerstraat 21, Claremont, Wes-Kaap, Kaapstad  
7708, Suid-Afrika. Kantoor 4043



info@bee-techgroup.com

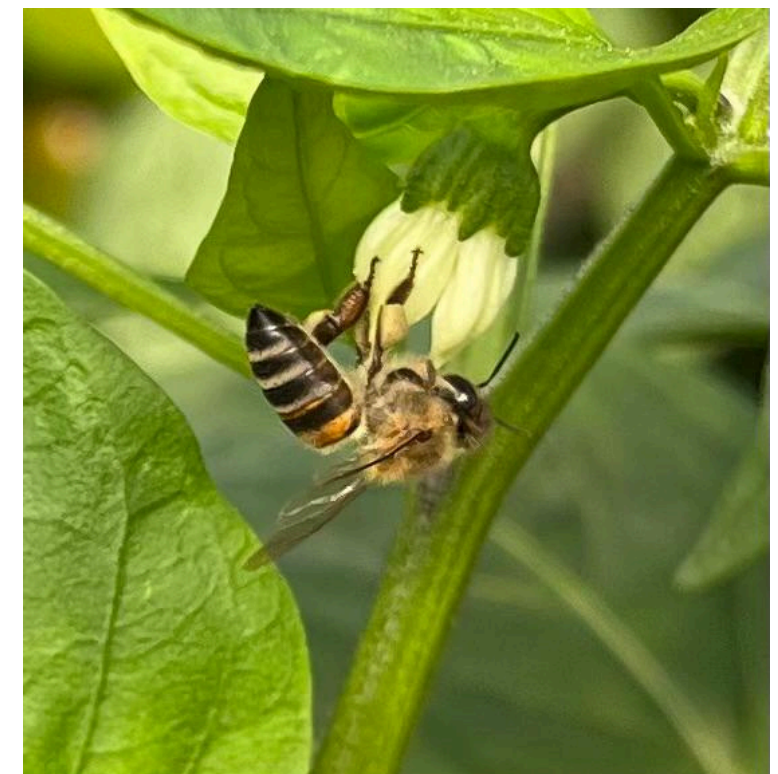


071 404 0101



**BEE-TECH GROUP**  
AGRICULTURAL DEVELOPMENT

# BESTUIWING BESTE PRAKTYKE



[www.bee-techgroup.com](http://www.bee-techgroup.com)